

КРУ «ВОЛГА»

КОМПЛЕКТНОЕ РАСПРЕДЕЛИТЕЛЬНОЕ УСТРОЙСТВО 35 кВ

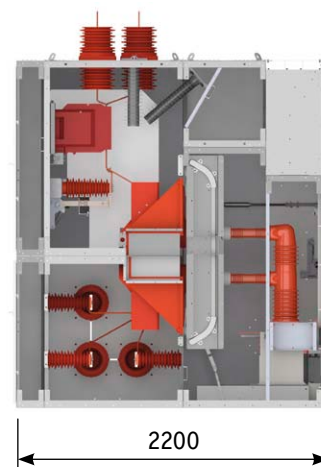
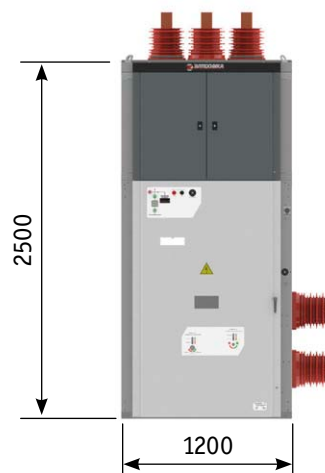
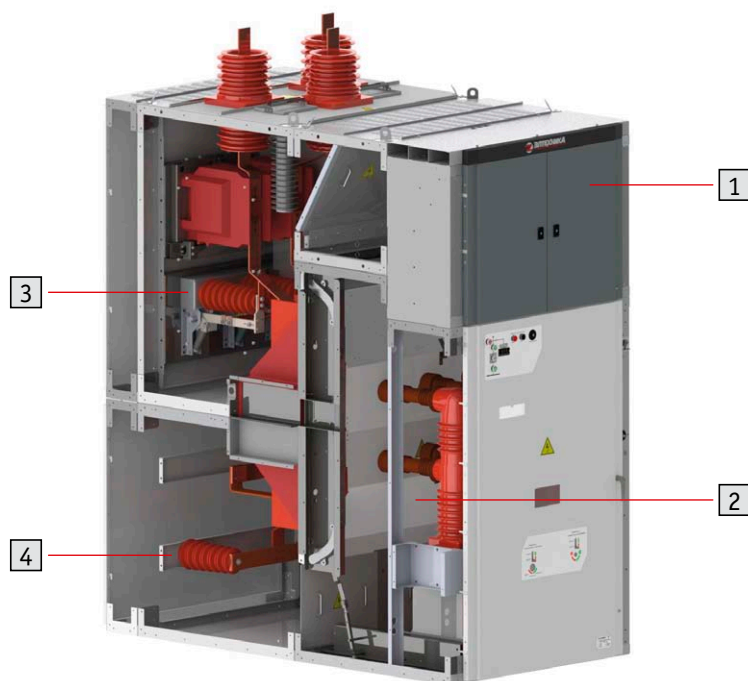


КРУ «Волга» – серия шкафов КРУ с комбинированной изоляцией, предназначенных для комплектования распределительных устройств напряжением до 35 кВ трехфазного переменного тока частотой 50 Гц в сетях с изолированной или заземленной через дугогасящий реактор или резистор нейтралью.

КОНСТРУКЦИЯ. ГАБАРИТНЫЕ РАЗМЕРЫ

Внутренний объем КРУ «Волга» разделен на изолированные друг от друга отсеки:

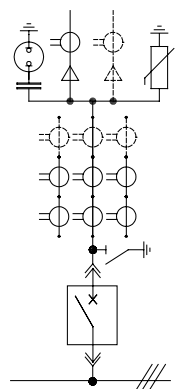
- 1 Отсек релейной защиты
- 2 Отсек выкатного элемента
- 3 Отсек кабельных и шинных присоединений
- 4 Отсек сборных шин



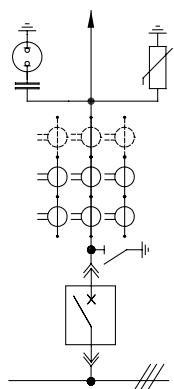
ОСНОВНЫЕ ТЕХНИЧЕСКИЕ ХАРАКТЕРИСТИКИ КРУ «ВОЛГА»

Наименование параметра	Значение
Номинальное напряжение, кВ	35
Наибольшее рабочее напряжение, кВ	40,5
Номинальный ток, А	
– главных цепей КРУ	630; 1250; 1600; 2000; 2500
– сборных шин	1250; 1600; 2500
Номинальный ток отключения силового выключателя, кА	25; 31,5
Ток термической стойкости, кА	25; 31,5
Длительность протекания тока термической стойкости, с:	
– главных токоведущих цепей	3
– цепей заземления	1
Ток электродинамической стойкости, кА	64; 81
Номинальные напряжения вспомогательных цепей, В:	
– при постоянном токе	110; 220
– при переменном токе	100; 220
– цепей освещения	24
Габаритные размеры КРУ, мм:	
ширина, мм	1200
глубина, мм	2200
высота, мм	2500
Силовой выключатель	VF40 (АО «ПО Элтехника») VD4 (ABB)
Срок службы до списания, лет, не менее	30
Степень защиты по ГОСТ 14254	IP31

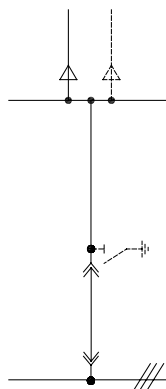
СХЕМЫ ГЛАВНЫХ ЦЕПЕЙ



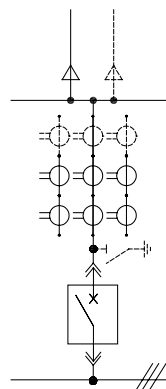
Кабельный ввод /
отходящая линия



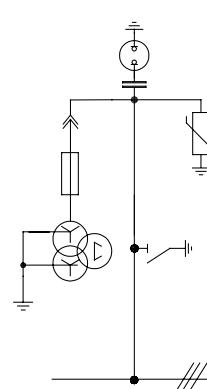
Шинный ввод /
отходящая линия



Секционная
перемычка



Секционный
выключатель



Измерительный
трансформатор
напряжения

ПРИМЕНЯЕМОЕ ОБОРУДОВАНИЕ. ВАКУУМНЫЙ ВЫКЛЮЧАТЕЛЬ VF40



ТЕХНИЧЕСКИЕ ХАРАКТЕРИСТИКИ ВАКУУМНОГО ВЫКЛЮЧАТЕЛЯ VF40

Наименование параметра	Значение
Номинальное напряжение, кВ	35
Наибольшее рабочее напряжение, кВ	40,5
Номинальный ток, А	630; 1250; 1600; 2000; 2500
Номинальный ток отключения силового выключателя, кА	25; 31,5
Ток термической стойкости, кА	25; 31,5
Тип привода	пружинно-моторный
Длительность протекания тока термической стойкости, с:	
– главных токоведущих цепей	3
– цепей заземления	1
Ток электродинамической стойкости, кА	64; 81
Номинальные напряжения вспомогательных цепей, В:	
– при постоянном токе	110; 220
– при переменном токе	100; 220
Собственное время включения, мс	не более 55
Собственное время отключения, мс	не более 35
Коммутационный ресурс	10000 циклов
Срок службы до списания, лет, не менее	30
Степень защиты по ГОСТ 14254	IP31

ВИДЫ ДЕЯТЕЛЬНОСТИ

ПРОИЗВОДСТВО И ПОСТАВКА КОММУТАЦИОННЫХ АППАРАТОВ:

- трехпозиционные выключатели нагрузки и разъединители с элегазовой изоляцией серии SL на номинальное напряжение 10, 20 кВ;
- вакуумные выключатели серии VF на номинальные напряжения 10, 20 и 35 кВ.

ПРОИЗВОДСТВО И ПОСТАВКА КОМПЛЕКТУЮЩИХ ИЗДЕЛИЙ ДЛЯ КСО/КРУ:

- опорные и проходные изоляторы;
- контактная система КРУ;
- модуль выкатного элемента.

РАЗРАБОТКА, ПРОИЗВОДСТВО И ПОСТАВКА ЭЛЕКТРОТЕХНИЧЕСКОГО ОБОРУДОВАНИЯ:

- распределительные устройства:
 - на базе ячеек КРУ «Волга» – 10, 20 и 35 кВ,
 - на базе ячеек КСО «Онега» – 10 и 20 кВ;
- комплектные трансформаторные и распределительные подстанции 10(20)/0,4 кВ в бетонной оболочке «Балтика»;
- микропроцессорные блоки релейной защиты и автоматики IPR-A, SMPR.

АВТОМАТИЗИРОВАННЫЕ СИСТЕМЫ УПРАВЛЕНИЯ ТЕХНОЛОГИЧЕСКИМИ ПРОЦЕССАМИ:

- для нижнего уровня – система телемеханики «Элтехника-КП»;
- для верхнего уровня – система диспетчеризации «Элтехника-ПУ».

ПРЕИМУЩЕСТВА РАБОТЫ С АО «ПО ЭЛТЕХНИКА»

- Наличие гибкого производства, учитывающего технические требования и пожелания заказчика, при высоком уровне контроля качества.
- Ориентация на долгосрочное партнерство.
- Более выгодные цены на продукцию по сравнению с зарубежными аналогами при сопоставимом качестве и надежности.
- Инновационный подход к разработке оборудования, нацеленный на снижение потерь электроэнергии и уменьшение размеров оборудования благодаря применению новых технологий, коммутационных аппаратов и конструкций.
- Географическая близость производства, сервисной службы и службы поддержки клиентов к объектам заказчика.
- Консультации и обучение персонала заказчика по эксплуатации оборудования.
- Соответствие оборудования российским стандартам.

Электротехническое оборудование АО «ПО Элтехника» имеет все необходимые сертификаты соответствия.

АО «ПО ЭЛТЕХНИКА»

192288, Санкт-Петербург, Грузовой проезд, 19
Тел. (812) 329-97-97
Факс: (812) 772-58-86
info@elteh.ru
www.elteh.ru