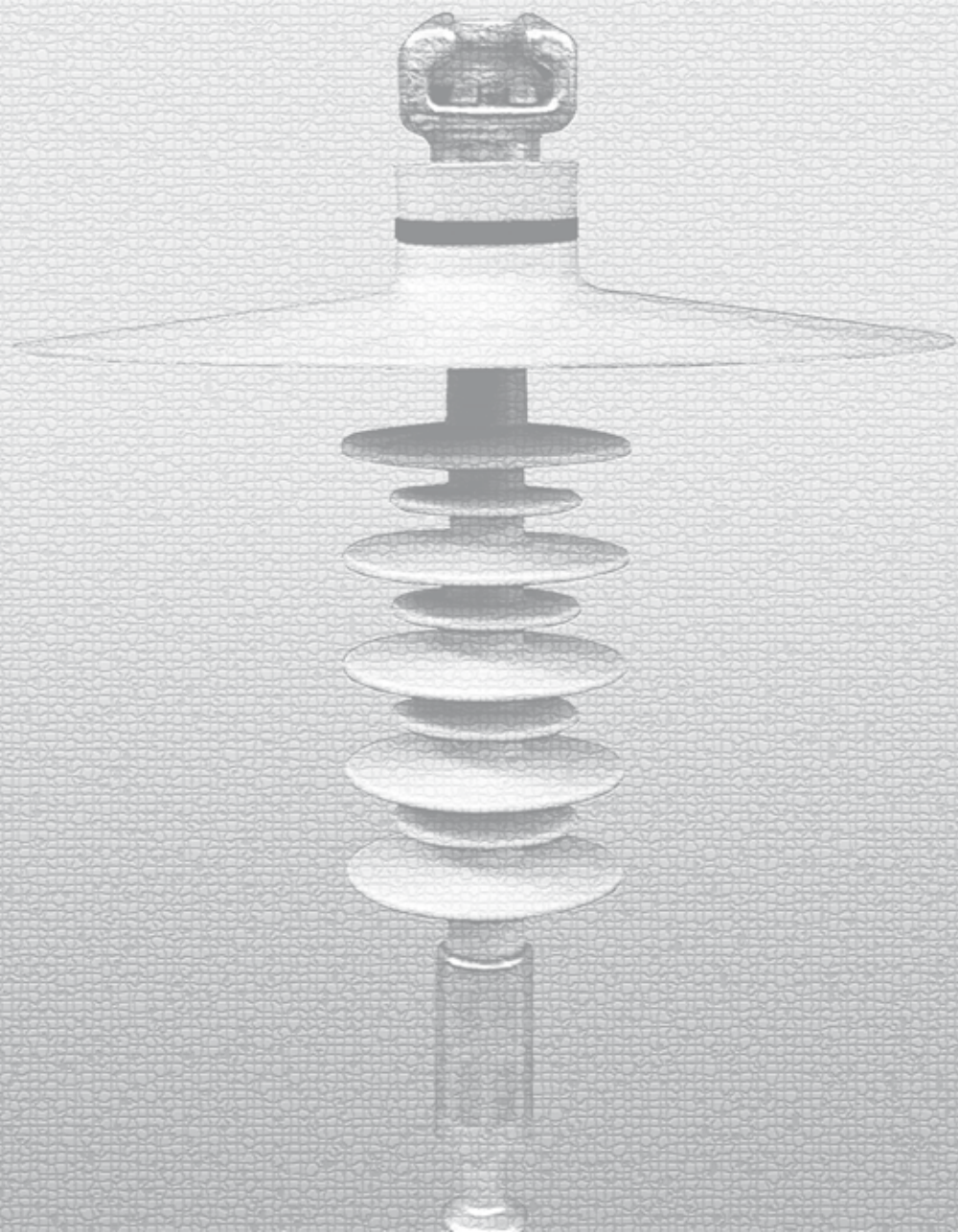


## ЧАСТЬ II

Птицезащищенные линейные  
подвесные стержневые  
полимерные изоляторы



## Номенклатурный перечень птицевозащищенных линейных подвесных стержневых полимерных изоляторов

Обозначение	Номинальное напряжение, кВ	Количество заменяемых стеклянных изоляторов *
ЛКП 70/10-IV	10	2 шт. ПС 70Е
ЛКП 70/20-III	20	2 шт. ПСА 70Е
ЛКП 70/20-IV		3 шт. ПСА 70Е
ЛКП 70/35-III	35	5 шт. ПС 70Е, 4 шт. ПСА 70Е
ЛКП 70/35-IV		5 шт. ПСА 70Е
ЛКП 70/110-III	110	12 шт. ПС 70Е, 10 шт. ПСА 70Е
ЛКП 120/110-III		12 шт. ПС 120Б, 9 шт. ПСВ 120Б
ЛКП 70/110-IV		12 шт. ПСА 70Е
ЛКП 120/110-IV	150	11 шт. ПСВ 120Б
ЛКП 70/150-III		13 шт. ПСА 70Е
ЛКП 70/150-IV		16 шт. ПСА 70Е
ЛКП 120/150-III		13 шт. ПСВ 120Б
ЛКП 120/150-IV		15 шт. ПСВ 120Б
ЛКП 160/150-II		11 шт. ПС 160Δ
ЛКП 160/150-III	220	10 шт. ПСВ 160А
ЛКП 160/150-IV		13 шт. ПСВ 160А
ЛКП 70/220-II		19 шт. ПС 70Е,
ЛКП 70/220-III		19 шт. ПСА 70Е
ЛКП 70/220-IV		23 шт. ПСА 70Е
ЛКП 120/220-II		19 шт. ПС 120Б
ЛКП 120/220-III		18 шт. ПСВ 120Б
ЛКП 120/220-IV		23 шт. ПСВ 120Б
ЛКП 160/220-II		16 шт. ПС 160Δ
ЛКП 160/220-III		15 шт. ПСВ 160А
ЛКП 160/220-IV		19 шт. ПСВ 160А

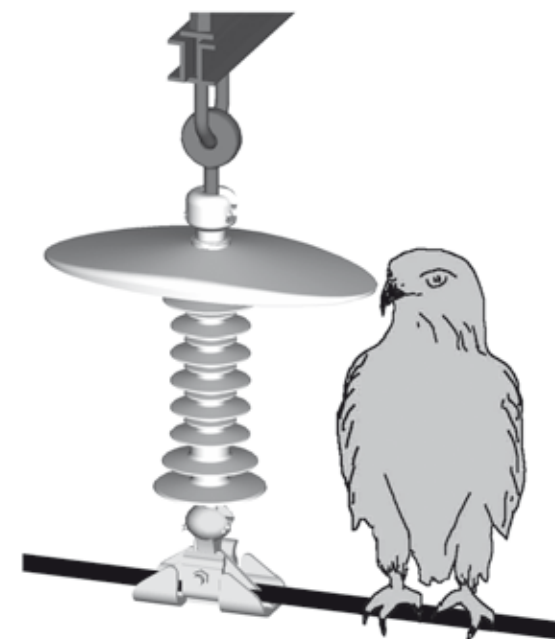
\* Расчет количества тарельчатых изоляторов в гирлянде выполнен в соответствии с главой 1.9 ПУЭ (издание 7.)

## ПОДВЕСНЫЕ ПТИЦЕЗАЩИЩЕННЫЕ ИЗОЛЯТОРЫ

По данным экологических организаций в России на линиях электропередачи ежегодно гибнут десятки миллионов птиц, многие из которых занесены в красную книгу. Экономический ущерб экологии оценивается в размере от 20 до 50 млрд. руб. в год. Электросетевые компании, также, несут большие потери, связанные с перекрытиями изоляторов птицами. В ряде регионов до 60% перекрытий изоляторов на напряжение до 110 кВ происходит по вине птиц.

Предлагаемые на рынке защитные экраны кр углой формы имеют существенный недостаток – препятствуют омыванию изолятора дождями, которые являются основным фактором естественной очистки изоляторов от загрязнений.

"НПО "Изолятор" предлагает усовершенствованный защитный экран вытянутой формы, который, сохраняя положительные качества круглого экрана позволяет дождям беспрепятственно смывать загрязнения с изолятора.



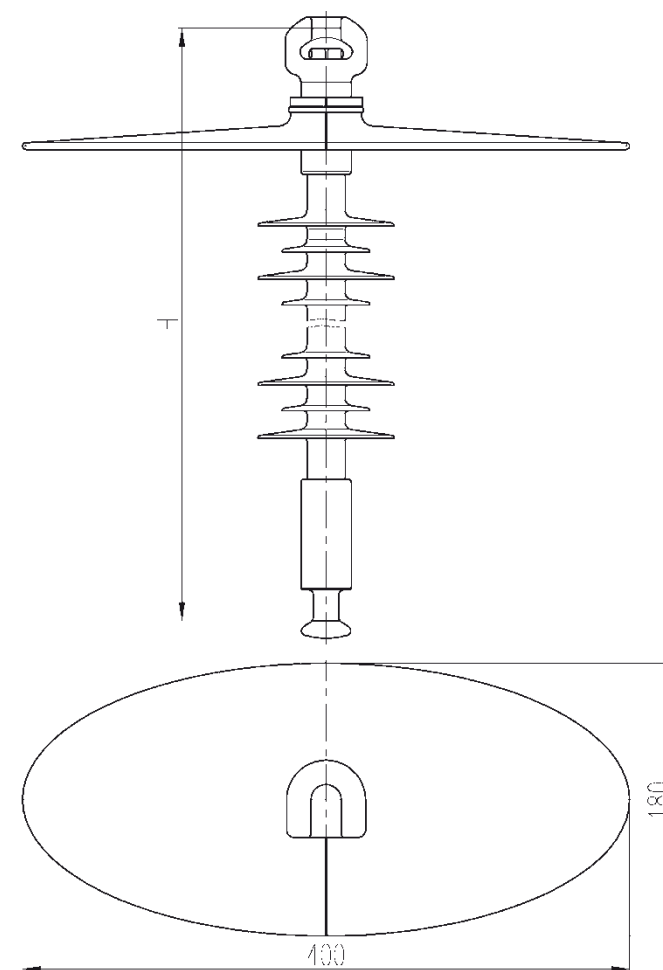
- Экран препятствует загрязнению изолятора пометом
- Вытянутая форма экрана вдоль провода препятствует перекрытию по струе помета птицы сидящей на траверсе над изолятором
- Вытянутая форма экрана вдоль провода препятствует короткому замыканию при чистке клюва сидящей рядом птицы
- Зауженная форма экрана поперек провода не препятствует естественной очистке изоляции дождями

Тип изолятора		Номинальное напряжение, кВ		Наибольшее рабочее напряжение, кВ		Выдерживаемое напряжение промышленной частоты в сухом состоянии, кВ, не менее		Выдерживаемое напряжение промышленной частоты под дождем, кВ, не менее		Выдерживаемое напряжение грозовых импульсов, кВ, не менее		Механическая разрушающая сила при растяжении, кН, не менее		Строительная длина, Н, мм		Длина пути утечки, мм, не менее		Степень загрязнения изолятора по ГОСТ 9920 (СЗ), не бо лее		Вес, кг, не более	
ЛКП 70/10-IV	10	12	50	40	100	70	390	500	IV	2.7											
ЛКП 70/20-III	20	24	65	50	125						390	620	III	2.5							
ЛКП 70/20-IV																					
ЛКП 70/35-III	35	40.5	95	80	190						520	910	IV	2.7							
ЛКП 70/35-IV															595	1160	III	3.2			
						670	1400	IV	3.4												

ЛКП 70/10

ЛКП 70/20

ЛКП 70/35



Тип изолятора	Номинальное напряжение, кВ	Наибольшее рабочее напряжение, кВ	Выдерживаемое напряжение промышленной частоты в сухом состоянии, кВ, не менее	Выдерживаемое напряжение промышленной частоты под дождем, кВ, не менее	Выдерживаемое напряжение грозовых импульсов, кВ, не менее	Механическая разрушающая сила при растяжении, кН, не менее	Строительная длина, Н, мм	Длина пути утечки, мм, не менее	Степень загрязнения изолятора по ГОСТ 9920 (СЗ), не более	Вес, кг, не более
ЛКП 120/110-IV	110	126	380	360	650	120	1460	3800	IV	5,9
ЛКП 70/110-IV						70	1395			
ЛКП 120/110-III			320	300	540	120	1270			
ЛКП 70/110-III						70	1205			
ЛКП 120/150-IV	150	172	500	450	750	120	1970	5400	IV	5,9
ЛКП 70/150-IV						70	1896			5,5
ЛКП 120/150-III			410	370	660	120	1625		III	5,5
ЛКП 70/150-III						70	1550			5,1
ЛКП 160/150-II			410	370	650	160	1595	3820	II	6,5
ЛКП 160/150-III							1735			6,7
ЛКП 160/150-IV							2125			7,8
ЛКП 70/220-II						70	2010	5790	II	5,1
ЛКП 120/220-II	220	252	420	400	980	120	2080			6,5
ЛКП 160/220-II						160	2110			7,5
ЛКП 70/220-III			450	420	1050	70	2193	6300	III	5,5
ЛКП 120/220-III						120	2270			7,0
ЛКП 160/220-III						1100	160			8,5
ЛКП 70/220-IV			500	460	1200	70	2687	7900	IV	7,5
ЛКП 120/220-IV						120	2760			8,9
ЛКП 160/220-IV						1300	160			10,0
ЛКП 160/220-IV							3020			

ЛКП 70/110

ЛКП 70/150

ЛКП 70/220

ЛКП 120/110

ЛКП 120/150

ЛКП 120/220

ЛКП 160/150

ЛКП 160/220

